

////// FULLSIX
CARBON POWERED SHAPES

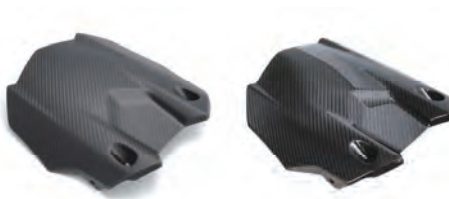


フルシックスのカーボンファイバーは最高水準のテクノロジーと革新的な材料を用いて開発、生産されており、完璧な外観、正確なフィッティング、優れたパフォーマンスと最高の品質を誇ります。フルシックス製品のすべてはドライカーボンです。カーボン製品の成形方法は、大きく分けて2種類あります。オートクレーブ成形【ドライカーボン】とハンドレイアップ成形【ウェットカーボン】です。ドライカーボンは航空産業やフォーミュラ 1 やMOTO GPなどのレース界などで多用されており、FRPやウェットカーボンより機械的強度が非常に高く、重量に大きな違いがあります。



耐紫外線コーティングとカーボン繊維の種類

紫外線による劣化を防ぐため独自で開発された特殊な耐紫外線コーティングを施しています。コーティングタイプをクリアコート(ツヤあり)かマットコート(ツヤなし)カーボン繊維のタイプを245Twill(綾織り)と200Plain(平織り)のどちらかをお選び頂けます。

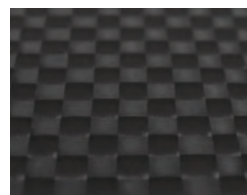


マットコート(ツヤなし)

クリアコート(ツヤあり)



245Twill 綾織り(あやおり)



200Plain 平織り(ひらおり)

LINEUP フルシックス製品ラインナップ車種

カタログに記載していない車種の製品はMOTOSALON WEB SHOPにてご確認いただけます。

DUCATI

1199 PANIGALE
1299 PANIGALE
899 PANIGALE
959 PANIGALE
PANIGALE V4
PANIGALE V4R
PANIGALE 955 V2
748 / 916 / 996 / 998
749 / 999
848 S/R / 1098 S/R / 1198 S/R
DIAVEL
X DIAVEL
DIAVEL V4
DESERT X
MONSTER 696 / 796 / 1100
MONSTER S2R / S4R
MONSTER 821
MONSTER 1200/R
SCRAMBLER

DUCATI

939 SUPERSPORT
950 SUPERSPORT
MULTISTRADA 1200
MULTISTRADA 1260
MULTISTRADA 950
MULTISTRADA V4
STREETFIGHTER 848/1100
STREETFIGHTER V4
STREETFIGHTER V2
HYPERMOTARD 796/1100
HYPERMOTARD 821/939

BMW

S 1000RR
M1000RR
S 1000R-NAKED
R 1200 GS
F 800 GS
R NINE T
S 1000 XR

MV AGUSTA

F3 675/800
F4 750 / 1000
BRUTALE 800

APRILIA

RSV4
TUONO V4

YAMAHA

YZF-R1 (15-)
YZF-R1 (20-)

KAWASAKI

NINJA ZX-10R (15-)
Z900RS

HONDA

CBR 1000RR (17-19)



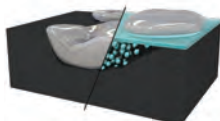
FULLSIX CARBON NANO TREAT

カーボン用コーティング剤 400ml 専用クロス付

“FULLSIX CARBON NANO TREAT”は、長年にわたり、Jozef Stefan 研究所とFULLSIXによる共同研究期間を経てナノテクノロジーを使用し開発された洗浄、保護、コーティング剤です。特殊なNANO成分を配合することで外装部品/パーツにNANOLレベルの保護膜を形成する事で、走行中に生じる汚れ(虫、泥、水垢)などの付着を軽減します。水洗い不要で、汚れが付着した場合は、スプレーしてふき取るだけの簡単な使用方法です。クリアコート、マットコートの両方にご使用可能で、カーボンパーツ以外にも塗装面や樹脂部分、アルミなどの素材にもご使用頂けます。



More than clean.



FULLSIX ナノトリートカーボン

商品名	品番	価格(税込)
カーボン用コーティング剤 400ml	MC-NTCB-16	¥7,480

LEVER GUARD Universal

FULLSIX社によって開発設計されたドライカーボン製のレバーガードです。レースレギュレーションをクリアし、最大の軽量化や空力特性の向上などを図るためSBKのレーシングチームと共同で開発されました。SKYタイプはLEOタイプに比べ薄型の設計で本体がモノブロック構造となります。



LEOタイプレバーガード



SKYタイプレバーガード



FULLSIX 汎用ドライカーボン製レバーガードLEOタイプ

商品名	品番	価格(税込)
レバーガード本体/ブレーキ側LEO取付ボルトサイズM6	MC-CG17-□87S	¥25,410
レバーガード本体/クラッチ側LEO取付ボルトサイズM6	MC-CG17-□87SL	¥25,410
レバーガード本体/ブレーキ側LEO取付ボルトサイズM8	MC-CG19-□87S	¥25,410

FULLSIX 汎用ドライカーボン製レバーガードSKYタイプ

商品名	品番	価格(税込)
レバーガード本体/ブレーキ側SKY取付ボルトサイズM6	MC-CG18-□87S	¥28,435
レバーガード本体/クラッチ側SKY取付ボルトサイズM6	MC-CG18-□87L	¥28,435

ご注文の際はコーティング（マットコートかクリアコート）繊維の種類（綾織か平織）のどちらかをご指定下さい。
※品番の□部分にタイプ記号をご記入ください。マット綾織=TM マット平織=M クリア綾織=TC クリア平織=C

FULLSIX レバーガードアダプター

商品名	サイズ	取付参考車種	品番	価格(税込)
BMW用アダプター (M6)	M12×P1.75	S1000RR/S1000R(09-18)	MC-AB01-87H	¥3,025
YAMAHA用アダプター (M6)	M16×P1.5	MT-07/MT-09/MT-10	MC-AY01-87H	¥3,025
汎用 スライドアダプター (M6)	Φ12mm		MC-A12-87H	¥3,025
	Φ14mm		MC-A14-87H	¥3,025
	Φ16mm		MC-A16-87H	¥3,025
	Φ18mm		MC-A18-87H	¥3,025

汎用商品の為取り付けに関しまして加工や別途スペーサーなどが必要な場合がございます。



BMW用アダプター
取付ボルトサイズ M12×P1.75
適合：S1000RR (09-18) /S1000R

YAMAHA用アダプター
取付ボルトサイズ M16×P1.5
適合：MT07/MT09/MT10

汎用スライドアダプター



BRAKE CALIPER COOLER

DUCATIラジアルマウント車（100mmピッチ、330mmローター）へ取付が可能です。BSB、WSBKチームと共同開発されたこの商品は空力とキャリパーへのダイレクトな冷却性能でブレーキフェードを解消しブレーキパッドの消耗も軽減できます。

商品名	品番	価格(税込)
DUCATI 100mmピッチ用ブレーキキャリパークーラー	MC-BC22-□01	¥38,720

ご注文の際はコーティング（マットコートかクリアコート）繊維の種類（綾織か平織）のどちらかをご指定下さい。
※品番の□部分にタイプ記号をご記入ください。マット綾織=TM マット平織=M クリア綾織=TC クリア平織=C



////// FULLSIX
CARBON POWERED SHAPES



DUCATI

Panigale パニガール

ラインナップや価格はWEBサイトに掲載中→



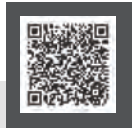
LINEUP 1199・1299・899・959・V4・V4R・V2

ご注文の際はコーティング（マットコートかクリアコート） 繊維の種類（綾織か平織）のどちらかをご指定下さい。※品番の□部分にタイプ記号をご記入ください。マット綾織=TM マット平織=M クリア綾織=TC クリア平織=C



DIAVEL ディアベル

ラインナップや価格はWEBサイトに掲載中→



LINEUP DIAVEL V4・X DIAVEL・DIAVEL

ご注文の際はコーティング（マットコートかクリアコート） 繊維の種類（綾織か平織）のどちらかをご指定下さい。※品番の□部分にタイプ記号をご記入ください。マット綾織=TM マット平織=M クリア綾織=TC クリア平織=C



DESERT X デザート エックス

ラインナップや価格はWEBサイトに掲載中→



LINEUP DESERT X

ご注文の際はコーティング（マットコートかクリアコート） 繊維の種類（綾織か平織）のどちらかをご指定下さい。※品番の□部分にタイプ記号をご記入ください。マット綾織=TM マット平織=M クリア綾織=TC クリア平織=C



MONSTER モンスター

ラインナップや価格はWEBサイトに掲載中→



LINEUP MONSTER 696 / 796 / 1100・MONSTER S2R / S4R・MONSTER 821・MONSTER 1200/R

ご注文の際はコーティング（マットコートかクリアコート） 繊維の種類（綾織か平織）のどちらかをご指定下さい。※品番の□部分にタイプ記号をご記入ください。マット綾織=TM マット平織=M クリア綾織=TC クリア平織=C



////// FULLSIX
CARBON POWERED SHAPES



DUCATI

STREETFIGHTER ストリートファイター

ラインナップや価格はWEBサイトに掲載中→



LINEUP STREETFIGHTER 848/1100 • STREETFIGHTER V4 • STREETFIGHTER V2

ご注文の際はコーティング（マットコートかクリアコート） 繊維の種類（綾織か平織）のどちらかをご指定下さい。※品番の□部分にタイプ記号をご記入ください。マット綾織=TM マット平織=M クリア綾織=TC クリア平織=C



MULTISTRADA マルチストラダ

ラインナップや価格はWEBサイトに掲載中→



LINEUP MULTISTRADA 1200 • MULTISTRADA 1260 • MULTISTRADA 950 • MULTISTRADA V4

ご注文の際はコーティング（マットコートかクリアコート） 繊維の種類（綾織か平織）のどちらかをご指定下さい。※品番の□部分にタイプ記号をご記入ください。マット綾織=TM マット平織=M クリア綾織=TC クリア平織=C



SUPERSPORT スーパースポーツ

ラインナップや価格はWEBサイトに掲載中→



LINEUP 950 SUPERSPORT • 939 SUPERSPORT

ご注文の際はコーティング（マットコートかクリアコート） 繊維の種類（綾織か平織）のどちらかをご指定下さい。※品番の□部分にタイプ記号をご記入ください。マット綾織=TM マット平織=M クリア綾織=TC クリア平織=C



HYPERMOTARD ハイパーモタード

ラインナップや価格はWEBサイトに掲載中→

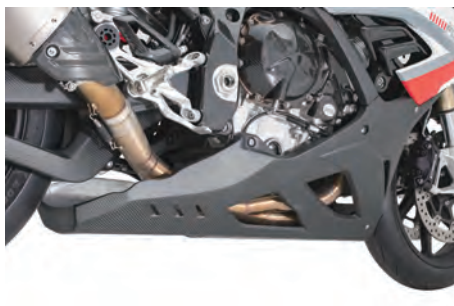


LINEUP HYPERMOTARD 796/1100 • HYPERMOTARD 821/939

ご注文の際はコーティング（マットコートかクリアコート） 繊維の種類（綾織か平織）のどちらかをご指定下さい。※品番の□部分にタイプ記号をご記入ください。マット綾織=TM マット平織=M クリア綾織=TC クリア平織=C



////// FULLSIX
CARBON POWERED SHAPES



BMW

S1000RR/M1000RR

ラインナップや価格はWEBサイトに掲載中→



LINEUP S1000RR・M1000RR

ご注文の際はコーティング（マットコートかクリアコート） 繊維の種類（綾織か平織）のどちらかをご指定下さい。 ※品番の□部分にタイプ記号をご記入ください。 マット綾織=TM マット平織=M クリア綾織=TC クリア平織=C



S1000R

ラインナップや価格はWEBサイトに掲載中→



LINEUP S1000R

ご注文の際はコーティング（マットコートかクリアコート） 繊維の種類（綾織か平織）のどちらかをご指定下さい。 ※品番の□部分にタイプ記号をご記入ください。 マット綾織=TM マット平織=M クリア綾織=TC クリア平織=C



R NINE T

ラインナップや価格はWEBサイトに掲載中→



LINEUP R NINE T

ご注文の際はコーティング（マットコートかクリアコート） 繊維の種類（綾織か平織）のどちらかをご指定下さい。 ※品番の□部分にタイプ記号をご記入ください。 マット綾織=TM マット平織=M クリア綾織=TC クリア平織=C



//// FULLSIX
CARBON POWERED SHAPES



YAMAHA YZF-R1/R1M

ラインナップや価格はWEBサイトに掲載中→



LINEUP YZF-R1(15-)(20-)

ご注文の際はコーティング（マットコートかクリアコート） 繊維の種類（綾織か平織）のどちらかをご指定下さい。 ※品番の□部分にタイプ記号をご記入ください。 マット綾織=TM マット平織=M クリア綾織=TC クリア平織=C



KAWASAKI Z900RS

ラインナップや価格はWEBサイトに掲載中→



LINEUP KAWASAKI Z900RS (18-)

ご注文の際はコーティング（マットコートかクリアコート） 繊維の種類（綾織か平織）のどちらかをご指定下さい。 ※品番の□部分にタイプ記号をご記入ください。 マット綾織=TM マット平織=M クリア綾織=TC クリア平織=C



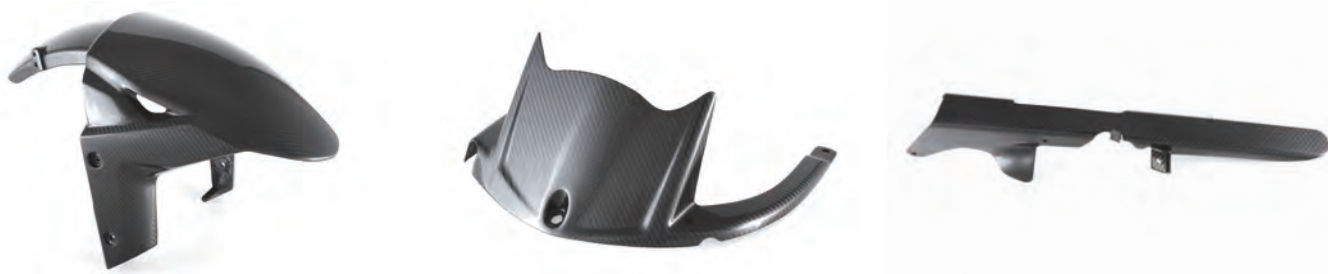
KAWASAKI ZX-10R

ラインナップや価格はWEBサイトに掲載中→



LINEUP KAWASAKI ZX-10R (16-15)

ご注文の際はコーティング（マットコートかクリアコート） 繊維の種類（綾織か平織）のどちらかをご指定下さい。 ※品番の□部分にタイプ記号をご記入ください。 マット綾織=TM マット平織=M クリア綾織=TC クリア平織=C



HONDA CBR1000RR (17-19)

ラインナップや価格はWEBサイトに掲載中→



LINEUP CBR1000RR (17-19)

ご注文の際はコーティング（マットコートかクリアコート） 繊維の種類（綾織か平織）のどちらかをご指定下さい。 ※品番の□部分にタイプ記号をご記入ください。 マット綾織=TM マット平織=M クリア綾織=TC クリア平織=C

